

GROUPE SCOLAIRE COLLÈGE DU ROSSÉ

OUVRAGE 2TA-25

Réalisation

2002 - 2003

Coordonnées

1137 YENS - VD

Maître de l'ouvrage

Commune de Yens
1137 Yens

Architecte

Ensemble
Architecture et Urbanisme SA
Avenue du Grey 1
1004 Lausanne
info@ensemble-sa.ch

Bureaux techniques

Ingénieurs civils

E. Dupuis et Associés SA
A. Colombo, ing. civil EPFL/SIA
J. Ansermet, ing. civil ETS/UTS
Chemin de l'Argillière 5
1260 Nyon
dupuis.ass@bluewin.ch

Étude électrique

MAB-Ingénierie SA
Avenue de la Gottaz 32
1110 Morges
mab-ingenierie@urbanet.ch

Étude Chauffage - Ventilation

Hirschi et Hurni SA
Chemin Champs-Courbes 19
1024 Écublens
h2@ip-worldcom.ch

Étude Sanitaire

H. Schumacher SBHI-SA
Rue Chantepoulet 13
1201 Genève
schumacher.rumo@vtx.ch

Géomètres

Biner et Nicole SA
Rue St-Louis 1 - CP
1110 Morges 1
morges@biner-nicole.ch

HISTORIQUE

Cette étape s'inscrit en complément d'une première étape réalisée en 1995 et 1996 comprenant entre autres une salle de gymnastique polyvalente avec cuisine professionnelle, scène et foyer, avec objectifs de répondre au programme très diversifié des sociétés sportives et culturelles de la commune et de la région. A ce jour, ces objectifs sont parfaitement concrétisés.

Cette étape, composée de classes primaires et de classes spéciales, vient compléter ces équipements. Elle a été conçue avec une possibilité d'extension afin d'assurer une continuité harmonieuse du développement de ce site. Les premières études ont débuté en novembre 2000 et

Photos: Jacqueline Mingard



Vue générale Sud-Ouest

grâce aux Autorités, elles ont été menées à un rythme soutenu, le planning impliquant nécessairement une ouverture du centre en août 2002, date de la reprise scolaire. Cette étape prévoit également l'intégration d'une garderie d'enfants dont l'ouverture est prévue pour le printemps 2003



TERRASSEMENT - REMBLAYAGE AUTOUR DU BÂTIMENT

Jean Piasio SA

Rue de Morges 19-21
1023 CRISSIER
Tél. 021 706 42 00

CHARPENTE

André SA

Ch. de Sus-Vellaz
1137 YENS
Tél. 021 800 47 50

VITRERIE INTÉRIEURE

G. Demenga & Fils SA

Rue Louis-de-Savoie 44 - CP 314
1110 MORGES 1
Tél. 021 801 21 82

FERBLANTERIE-COUVERTURE

Claude Favre SA

Av. des Boveresses 44 - CP 106
1000 LAUSANNE 21
Tél. 021 653 60 60

INSTALLATION CHAUFFAGE

Calotec Perrin SA

Grand-Rue - CP 50
1137 YENS
Tél. 021 800 41 62
info@calotec.ch



Etude de façade

CONCEPT

En réponse au caractère ponctuel de la salle existante, il est proposé une géométrie douce qui intègre les courbes de niveaux en épousant le terrain naturel dans une orientation par ailleurs de qualité.

Le caractère du parti architectural propose :

- une étroite relation avec le site, sis en pleine nature à l'Ouest du village
- une exploitation des lumières naturelles et des paysages par des ouvertures verticales et zénithales généreuses
- des espaces complémentaires aux espaces imposés avec salles d'appuis en relation avec les exigences de la pédagogie actuelle
- la prise en compte naturelle de la première étape étant, bien sûr, une évidence.

En dehors de la générosité des espaces qui tire parti de l'exploitation des surfaces intégrées aux circulations, une compacité et une rigueur permettent de conserver à ce projet un facteur économique.

Les composantes essentielles utilisées déjà en première étape (charpente lamellé-collé, briques et façade métal) sont également prises en compte afin d'assurer à ces divers bâtiments un esprit d'ensemble. Le plaquage des toitures en cuivre utilisé en première étape a engendré une variante douce en zinc titane, permettant ainsi également de rejoindre celle des formes arrondies de l'extension et laisser ainsi tout le caractère ponctuel et fort à la salle existante.

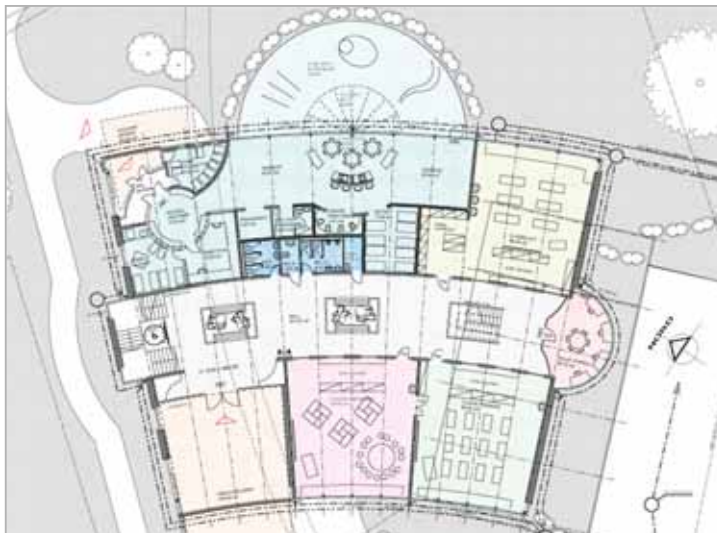


MESURES PARTICULIÈRES

Ce projet s'inscrit par ailleurs dans un plan partiel d'affectation dont les composantes ont été appliquées. Les Autorités ont également mis un accent tout particulier sur la sécurité des enfants.

Ainsi, tous les flux de circulation ont été traités en flux séparé de manière très rigoureuse.

Elles ont impliqué également des modifications des infrastructures à l'intérieur du village afin de garantir une accessibilité au site en toute sécurité. □



Couloirs éclairés zénithalement



Salle d'appuis



INSTALLATION ÉLECTRIQUE COURANT FORT ET FAIBLE

**SEFA - Société Électrique
des Forces de l'Aubonne**
Ch. de L'Ouriettaz 173
1170 AUBONNE
Tél. 021 821 54 00
siege@sefa.ch

MENUISERIE EXTÉRIEURE

André SA
Ch. de Sus-Vellaz
1137 YENS
Tél. 021 800 93 07

SOLS EN RÉSINE

Famaflor SA
Le Grand-Pré
1510 MOUDON
Tél. 021 905 06 07

SOLS EN PVC

Berseth Sols SA
Revêtements
1261 MARCHISSY
Tél. 022 368 11 42

MOBILIER SCOLAIRE

Usines Embru
Agence pour la Suisse romande
Rue de Morges 24
1023 CRISSIER
Tél. 021 702 28 90
info@embru.ch

CUISINES + ÉLECTROMÉNAGER

Ménagérial Yves Morand
Rte de Rolle 2A
1162 SAINT-PREX
Tél. 021 806 12 72
ymorand@bluewin.ch

PLÂTRERIE - PEINTURE

Varrin SA
Ch. de Florissant 15 - CP 348
1008 PRILLY
Tél. 021 624 44 82

SERRURERIE EXTÉRIEURE

Usine des Jurats SA
1337 VALLORBE
Tél. 021 843 95 95

SERRURERIE INTÉRIEURE

Villanchet Eric SA
Grand-Rue
1137 YENS
Tél. 021 800 41 74

PORTES INTÉRIEURES EN BOIS

André SA
Ch. de Sus-Vellaz
1137 YENS
Tél. 021 800 93 07

STORES À LAMELLES

Schenker Stores SA
Chatanerie 10A
1023 CRISSIER
Tél. 021 637 77 87