



MÉTRAUX TRANSPORTS

GARAGE ATELIER

SAVIGNY - VD

Maître de l'ouvrage
Métaux Transports SA
Chemin du Publoz 9
1073 Savigny

Entreprise générale
Implenia Entreprise Générale SA
Avenue des Baumettes 3
1020 Renens

Chef de projet :
Peter Pfirter

Conducteur de travaux :
Joël Boss

Collaborateur :
Julio Rodriguez

Architectes
Chollet-Torres Architectes SA
Avenue de Beaumont 5
1012 Lausanne

Collaborateur :
Pierre-Alain Veuthey

Ingénieurs civils
MP Ingénieurs Conseils SA
Rue du Centre 16
1023 Crissier

Bureaux techniques
Chauffage - Ventilation :
Enerlink Sàrl
Rue Henri-Mussard 7
1208 Genève

Sanitaire :
Schumacher Ingénierie SA
Rue de Chantepoulet 13
1201 Genève

Electricité :
Technic's Energy SA
Avenue de la Gottaz 32
1110 Morges

Géotechnique :
De Cérenville Géotechnique SA
Ch. des Champs Courbes 17
1024 Ecublens

Géomètres
Roger Jourdan SA
Route de Mollie-Margot 1
1073 Savigny

Coordonnées
Chemin du Publoz 9
1073 Savigny

Conception 2006

Réalisation 2007

Photos

Halle fonctionnelle et moderne pour l'exploitation d'une entreprise de transports tournée vers l'avenir.



SITUATION - PROGRAMME

Outil de travail moderne et efficient. Située sur la commune de Savigny cette construction s'inscrit dans le périmètre du Plan partiel d'affectation "PPA la Claie aux Moines 2" et jouxte la route cantonale de la Claie aux Moines.

Le site est occupé par la société Métraux transports depuis de nombreuses années. La nouvelle construction vient compléter les équipements existants par une halle moderne comprenant un atelier mécanique et des bureaux. Elle offre une mixité entre les zones d'activités liées à l'entretien des véhicules: tunnel de lavage pour camions, zone diagnostic, ateliers réparation et la zone de logistique: bureaux et administration.

PROJET

Volumes imbriqués marquant les fonctions respectives. Les 2 volumes imbriqués offrent une distribution intérieure efficace entre bureaux et ateliers tout en conservant une autonomie à chacune des fonctions. Les ouvertures traversantes de l'atelier permettent une bonne gestion des nombreux véhicules en présence. La halle en charpente métallique s'appuie sur une fondation en béton armé, la partie bureaux étant, quant à elle, réalisée en brique et béton. Les façades reçoivent un bardage métallique en tôle nervurée et isolation en laine minérale.

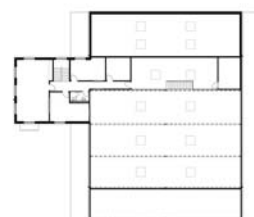
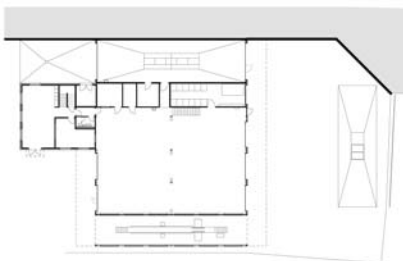
A noter, le traitement des eaux claires de la place et des toitures, reprises dans une citerne tampon après filtration et qui sert ainsi au lavage des camions.





CARACTÉRISTIQUES

Surface du terrain :	15'452 m2
Surface brute de planchers :	1'276 m2
Emprise au rez :	1'000 m2
Volume SIA :	9'656 m3
Répartition des surfaces :	
Administration :	270 m2
Ateliers :	850 m2
Dépôts :	130 m2



Plans du rez et étage

ENTREPRISES ADJUDICATAIRES ET FOURNISSEURS

Liste non exhaustive

Terrassement	IMPLENIA Construction SA 1026 Echandens	Chapes	LAIK Sàrl 1072 Forel
Travaux spéciaux	IMPLENIA Construction SA Travaux spéciaux 1026 Echandens	Carrelages	SASSI Carrelages Bulle SA 1630 Bulle
Echafaudages	PCM PIRALI CHAUVET MONTAGE SA 1073 Savigny	Revêtement de sols en résine	WALO BERTSCHINGER SA 1025 St-Sulpice
Maçonnerie - Béton armé	FRUTIGER SA 1073 Savigny	Plâtrerie - Peinture	DUCA SA 1033 Cheseaux-sur-Lausanne
Paratonnerres	HOFMANN CAPT Paratonnerres Sàrl 1010 Lausanne	Portes sectionnelles	SCHWERTFEGER Torsysteme GmbH 2560 Nidau
Ferblanterie - Etanchéité	Georges DENTAN SA 1020 Renens	Menuiseries	STAR-CITY SA 1026 Echandens
Stores	SCHENKER Stores SA 1023 Crissier	Cuisine	GETAZ ROMANG SA 1030 Bussigny-près-Lausanne
Electricité	EGEL Sàrl 1004 Lausanne	Faux plafonds	Daniel BRUNEL-CLERC 1410 Thierrens
Chauffage - Ventilation	BRAUCHLI SA 1004 Lausanne	Séparations WC	NORMWAND-HILCO AG 6330 Cham
Sanitaire	Joseph DIEMAND SA 1007 Lausanne	Nettoyage	PROPUNET Sàrl 1052 Le Mont-sur-Lausanne
Charpente - Façades Fenêtres - Portes	MORAND & Fils SA 1635 La Tour-de-Trêve	Station de lavage	HYDROWASH Sàrl 1530 Payerne
Serrurerie	DELESSERT Frères SA 1070 Puidoux	Aspiration atelier	ESA 1030 Bussigny-près-Lausanne
Éléments métalliques préconfectionnés	KERN STUDER SA 1400 Yverdon-les-Bains		